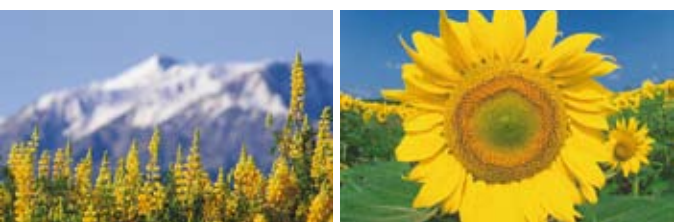


**ApenGroup**<sup>®</sup>

**aermax**line

# King

**Miscelatori d'Aria**



**L'Amore per il Clima!**

## Quale Miscelatore?

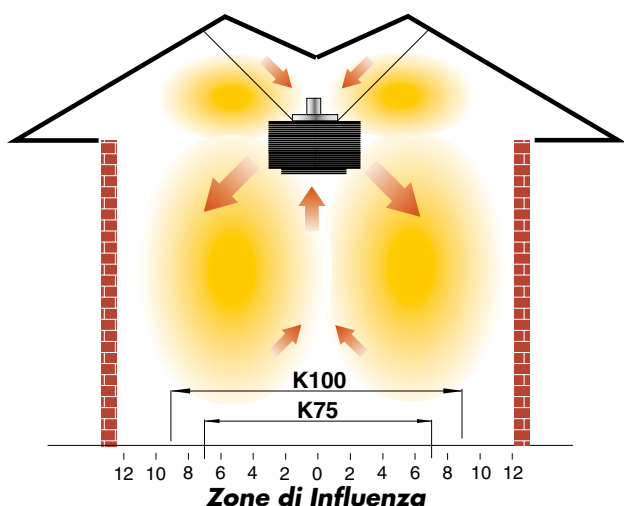
Il miscelatore King ha la funzione di far circolare l'aria ambiente in modo globale e continuo, per impedire la formazione di strati di aria a diverse temperature ed umidità.

La sua azione si aggiunge a quella degli apparecchi di riscaldamento miscelando l'aria calda da essi prodotta con l'aria ambiente.

L'utilizzo dei miscelatori King riduce il fenomeno della stratificazione termica.

## King: Prevenire la Stratificazione

### Principi di Funzionamento

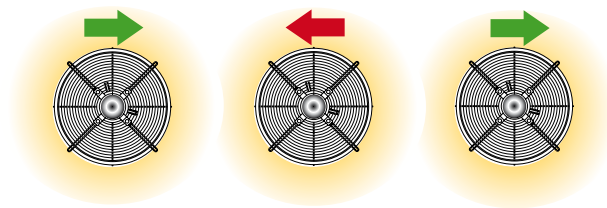


King permette di realizzare la costante miscelazione dell'aria contenuta in un ambiente di ampie dimensioni, allo scopo di uniformare in verticale ed orizzontale e nel tempo temperatura ed umidità e di ridurre il consumo energetico necessario al riscaldamento e condizionamento.

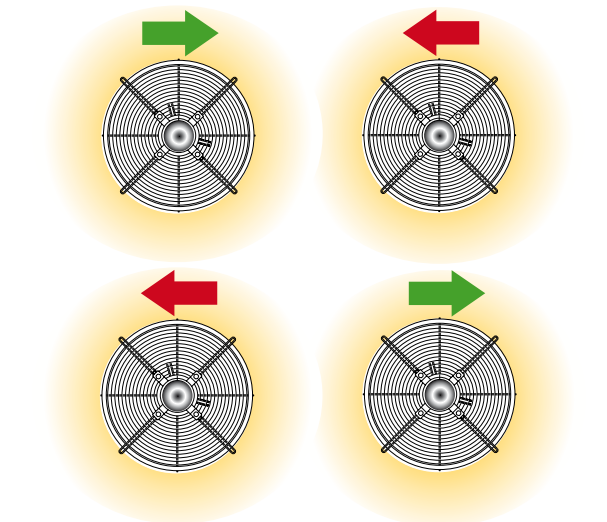
Inoltre la speciale girante elicentrifuga evita la formazione di correnti moleste che i metodi tradizionali a pale, lavorando a proiezione verticale, determinano.

## Installazione di più Unità

### Disposizione in Linea



### Disposizione a scacchiera



I miscelatori d'aria KING vengono forniti con senso di rotazione alternata.

Una freccia rossa o verde applicata sulla apparecchiatura e sull'imballaggio identifica il senso di rotazione orario oppure antiorario, mentre la targa di identificazione riporterà la lettera R-V dopo la sua sigla.

- V= orario
- R= antiorario

All'atto dell'installazione è necessario rispettare il posizionamento globale a scacchiera alternando i miscelatori con senso di rotazione alternata.



European Association of  
Air Heater Manufacturers

## Effetti Benefici Prodotti

L'utilizzo del miscelatore KING consente notevoli benefici sia nella stagione invernale che in quella estiva:

### •Inverno

- riduzione del fabbisogno termico di oltre il 30%;
- riduzione della umidità relativa di oltre il 20%;
- eliminazione del fenomeno della condensa;
- riduzione della manutenzione per gli impianti e le strutture.

### •Estate

- riduzione della umidità relativa di oltre il 20%;
- riduzione della concentrazione di fumi ed odori, ecc, di oltre il 50%;
- netto miglioramento dell'habitat.

## Scelta del Modello

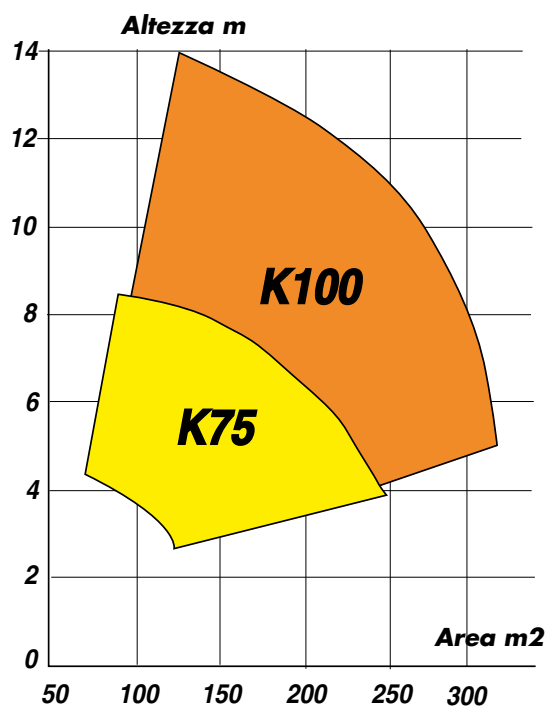


Grafico per la scelta del modello

Il grafico definisce la scelta del modello adeguato in base sia all'altezza dell'edificio sia alla superficie di base sulla quale si richiede la miscelazione dell'aria.

## Altezza di Installazione



Grafico dell'Altezza dell'installazione

Il miscelatore King è disponibile in due potenzialità a seconda della capacità di ventilazione.

Come evidenziato dal grafico, per ambienti la cui altezza non superi 8 m viene indicato il modello K75 avente una capacità di 7500 m³/h; per altezze superiori, e fino a 16 m, il modello K100, avente una capacità di 10.000 m³/h.

E' necessario posizionare i miscelatori con una distanza dal soffitto pari al 15% dell'altezza dell'ambiente e comunque non inferiore ad 1 m.

## Garanzia

La qualità dei componenti ed il processo di fabbricazione garantiscono al miscelatore King una lunga durata di funzionamento.

La garanzia su tutte le parti del miscelatore è di 1 anno.

## Caratteristiche Tecniche

Tipo	K75	K100
Aria Trattata m <sup>3</sup> /h	7500	10000
Velocità g/min	700	700
Raggio di Azione m	7	9
Area di Infuenza m <sup>2</sup>	200	300
Altezza max d'installazione m	6	12
Altezza max Ambiente m	8	18
Potenza Assorbita W	200	300
Frequenza Hz	50	50
Tensione di Alimentazione V	230/400	230/400
Tipo di Alimentazione	trifase(*)	trifase(*)
Consumo di Corrente A	1,7/1,0	1,7/1,0
Grado di Protezione	IP44	IP44
Ventilatore Tipo	elicentrifugo	elicentrifugo
Numero Pale Giranti	2	4
Livello Sonoro db	30	30
Larghezza Ø mm	680	680
Altezza mm	570	570
Peso kg	16	18
Finitura esterna	vernice polveri epossidiche	
Colore	nero	

## Campi di Applicazione

Il miscelatore d'aria KING è indicato per tutti quegli ambienti dove sia necessaria la movimentazione dell'aria per il miglioramento del comfort e la diminuzione dei consumi energetici:

- **Industria**

Capannoni industriali, commerciali, magazzini, depositi e laboratori.

- **Attrezzature Sportive**

Piscine, campi da tennis, palestre, bocciodromi, palazzetti sportivi.

- **Settore Agricolo**

Serre, pollai, allevamenti in genere.

**Apengroup**<sup>®</sup>  
aermaxline

**APEN GROUP S.p.A.**  
20060 Pessano con Bornago (mi) - Italy -  
Via Provinciale, 85  
Tel. +39-02-95.96.93.1 Fax +39-02-95.74.27.58  
www.apengroup.com  
apen@apengroup.com