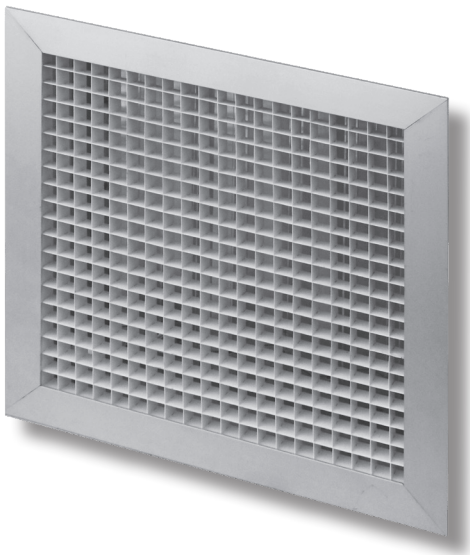


## GRIGLIA AD ALVEARE QUADRO

# AL.MQ



### CARATTERISTICHE COSTRUTTIVE

Griglia ad alveare quadro 13x13 mm adatta sia per la mandata che per la ripresa, in quest'ultimo caso viene generalmente richiesto il montaggio di un filtro.

Cornice perimetrale da 29 mm, con taglio a 45°.

### SISTEMA DI FISSAGGIO

Fornita standard con molle a scomparsa per canale/telaio liscio, a richiesta controtelaio corrugato per muratura.

A richiesta con fori di fissaggio perimetrale, realizzabili anche svasati.

### MATERIALE

Realizzazione con cornice in profilati di alluminio estruso anodizzato al naturale e maglia alveolare in lamina di alluminio.

## ACCESSORI



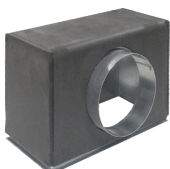
### SV.

Serranda di regolazione a contrasto.



### PL. e PL.ISO posteriore

Plenum di distribuzione aria con piega perimetrale e attacco posteriore, senza o con isolamento esterno.



### PL. e PL.ISO laterale

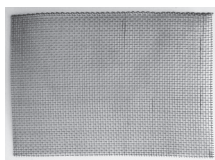
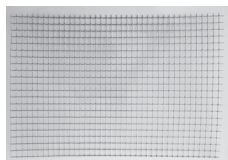
Plenum di distribuzione aria con piega perimetrale e attacco laterale, senza o con isolamento esterno.

ESECUZIONE STANDARD



### CM. e CM.CE

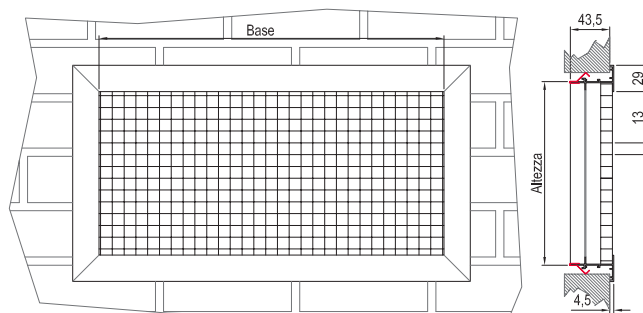
Controtelaio a "L" liscio o corrugato per muratura, senza o con cerniera.



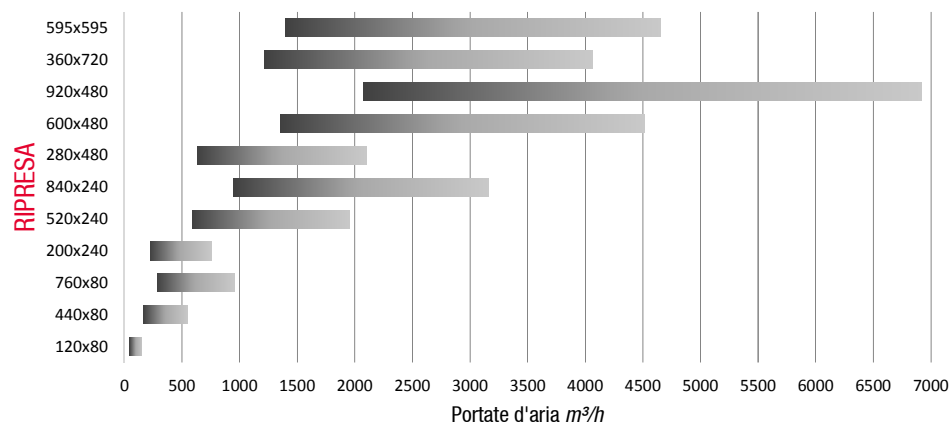
### R1 e R2

Reti elettrosaldate in acciaio zincato ANTIVOLATILE (R1), con maglia quadra 13 x 13 mm, o ANTINSETTO (R2), con maglia quadra 3 x 3 mm.

## DIMENSIONI



## SCELTA RAPIDA

*Diagramma di scelta rapida* **AL.MQ**

Il valore consigliato della velocità dell'aria attraverso la superficie effettiva può variare da 1,5 a 5 m/s, per un valore della potenza sonora compreso tra 20 e 35 dB(A).

Per un ulteriore approfondimento si rimanda alla consultazione del fascicolo tecnico.