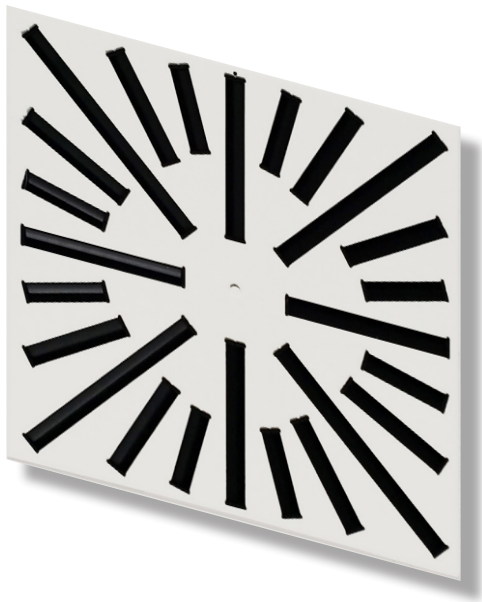


## DIFFUSORI QUADRATI AD EFFETTO ELICOIDALE

# DMQ.6



### CARATTERISTICHE COSTRUTTIVE

I diffusori ad effetto elicoidale **DMQ.6** sono particolarmente adatti per una distribuzione dell'aria per miscelazione. La suddivisione della portata in numerosi getti disposti radialmente consente la formazione di un moto di tipo elicoidale che produce una rapidissima diminuzione della velocità di getto, un rapido abbattimento del  $\Delta t$  e un elevatissimo effetto induttivo. Consentono quindi di poter operare con elevate portate nominali, tali da consentire fino a 30 ricambi/ora con differenze tra la temperatura di mandata e la temperatura media ambiente di  $\pm 10$  K.

Grazie al particolare tipo di lancio sono inoltre vantaggiosamente impiegabili in impianti a portata variabile nel campo compreso tra il 30 ed il 100%. L'altezza di installazione consigliata è compresa tra 2,7 e 4,2 m.

I deviatori di flusso sono singolarmente orientabili manualmente e consentono di ottenere un lancio orizzontale con effetto soffitto, un lancio in una o due direzioni con effetto soffitto ed un lancio verticale.

La parte frontale è di forma quadrata per il migliore adattamento alle caratteristiche architettoniche dell'ambiente.

## SISTEMA DI FISSAGGIO

L'installazione è prevista normalmente a filo soffitto. La camera di raccordo viene sospesa tramite barre filettate o tiranti. Allo scopo sulla camera di raccordo sono previsti quattro "occhielli".

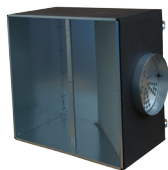
E' possibile installare i diffusori anche fuori dal soffitto. In questo caso è consigliabile prevedere una corona perimetrale di almeno 100 mm per la stabilizzazione del lancio che risulta essere del tipo "in campo libero".

## MATERIALE

**Piastra frontale:** lamiera d'acciaio verniciata in colore RAL 9016. Altri colori nelle tonalità della scala RAL a richiesta.

**Deviatori di flusso:** per le serie **DMQ.6** in profilati di alluminio verniciato in colore nero RAL 9005 (esecuzione standard) o a richiesta bianco RAL 9016. Per le serie **DMQ.6.E** in materiale plastico nero (esecuzione standard) o a richiesta in colore bianco simile a RAL 9016.

## ACCESSORI

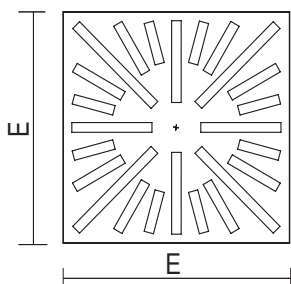


### **PL.DIF e PL.DIF.ISO**

Camera di raccordo a forma quadrangolare con lamiera equalizzatrice e distributrice, barra centrale per il montaggio della piastra frontale, attacco circolare laterale o superiore con o senza serranda di taratura in lamiera forellinata.

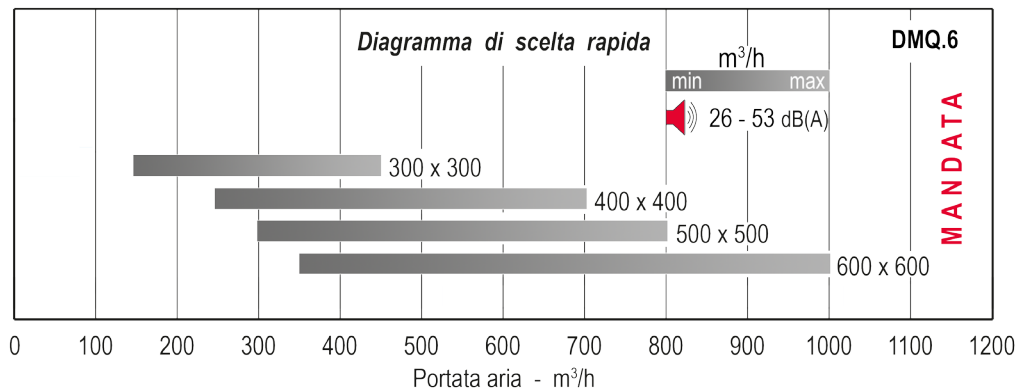
#### DIMENSIONI

DMQ.6  
DMQ.6.E



dimensione	E
300x300	294
400x400	394
500x500	494
600x600	594
300 su 600x600	594
400 su 600x600	594
500 su 600x600	594

## SCELTA RAPIDA



Il valore consigliato delle velocità dell'aria attraverso la superficie effettiva deve essere adatto ad un lancio medio con velocità finale in ambiente comunque inferiore a 0,3 m/s, per un valore della potenza sonora compreso tra 26 e 53 dB(A).

Per un ulteriore approfondimento si rimanda alla consultazione del fascicolo tecnico.