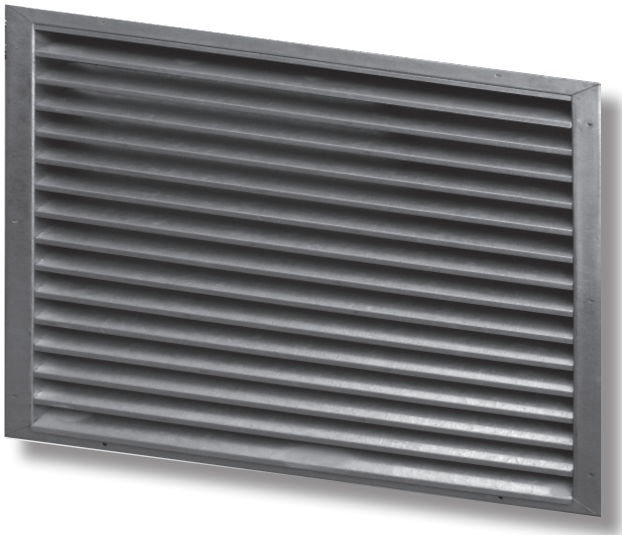


GRIGLIA DI ESPULSIONE/PRESA ARIA ESTERNA

RGO passo 45 mm



CARATTERISTICHE COSTRUTTIVE:

Griglia di espulsione o aspirazione aria esterna a singolo ordine di alette fisse, parallele alla base, con profilo antigoccia e inclinate a 45°, passo 45 mm.

Cornice perimetrale da 28 mm.

SISTEMA DI FISSAGGIO

Fissaggio standard con fori perimetrali su cornice.

A richiesta molla a scomparsa per controtelaio corrugato per muratura.

MATERIALE

Costruzione in profilati di acciaio zincato.

ACCESSORI



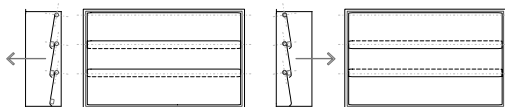
SV

Serranda di regolazione a contrasto.



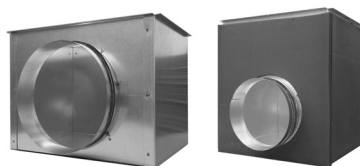
SK

Serranda captatrice.



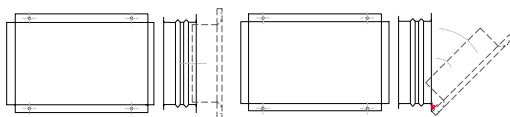
SSA e SSE

Serrande di sovrappressione ad alette basculanti in alluminio, per ASPIRAZIONE (SSA) o ESPULSIONE (SSE).



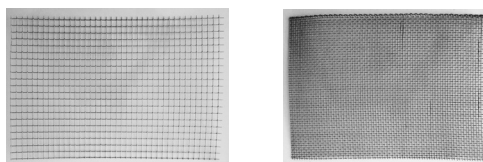
PL e PL/ISO

Plenum di distribuzione aria con piega perimetrale, senza o con isolamento esterno.



CM e CM/CE

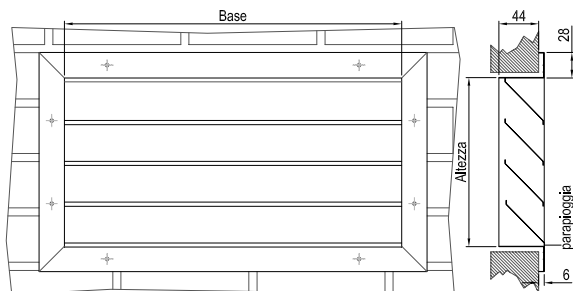
Controtelaio a "L" corrugato per muratura, senza o con cerniera.



R1 e R2

Reti elettrosaldate in acciaio zincato ANTIVOLATILE (R1), con maglia quadra 13 x 13 mm, o ANTINSETTO (R2), con maglia quadra 3 x 3 mm.

DIMENSIONI



SCELTA RAPIDA

Le velocità d'aria consigliata sulla sezione frontale può variare da 1,5 m/s a 4,5 m/s, per un livello di potenza sonora compreso tra 25 dB(A) e 40 dB(A). Per sezione frontale si intende la superficie geometrica della griglia (Base x Altezza).

I dati individuati sono puramente indicativi e utili ad una scelta rapida e di massima. Per ottenere un esatto dimensionamento, Vi rimandiamo alla consultazione del Catalogo Tecnico.