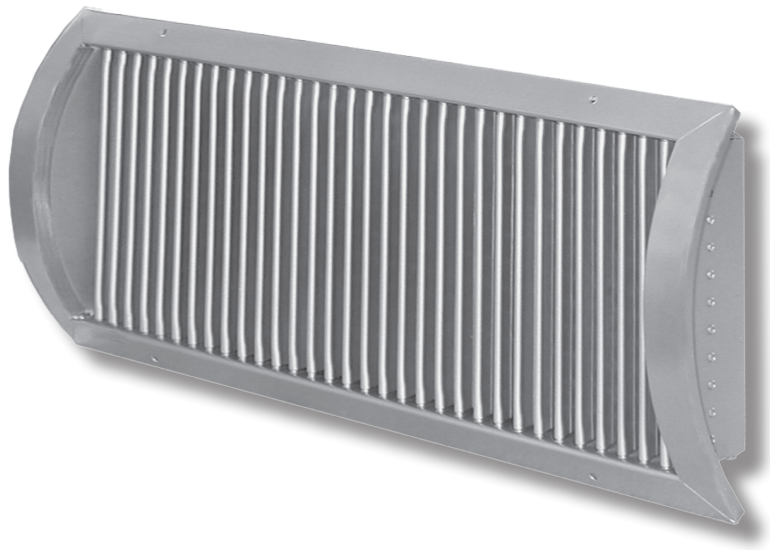


BOCCHETTA PER CANALE CIRCOLARE

V.TD



CARATTERISTICHE COSTRUTTIVE

Bocchetta a singolo ordine di alette mobili, singolarmente orientabili, con profilo aerodinamico, parallele al lato minore, passo 15 mm.

Cornice perimetrale da 28 mm, con taglio a 45°, calandrata per canale circolare.

SISTEMA DI FISSAGGIO

Fissaggio standard con fori perimetrali su cornice.

MATERIALE

Costruzione in acciaio zincato verniciabile nelle tinte della scala RAL.

ACCESSORI



SV.

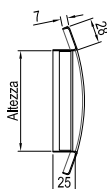
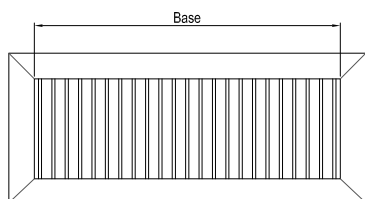
Serranda di regolazione a contrasto.



SK.

Serranda captatrice.

DIMENSIONI

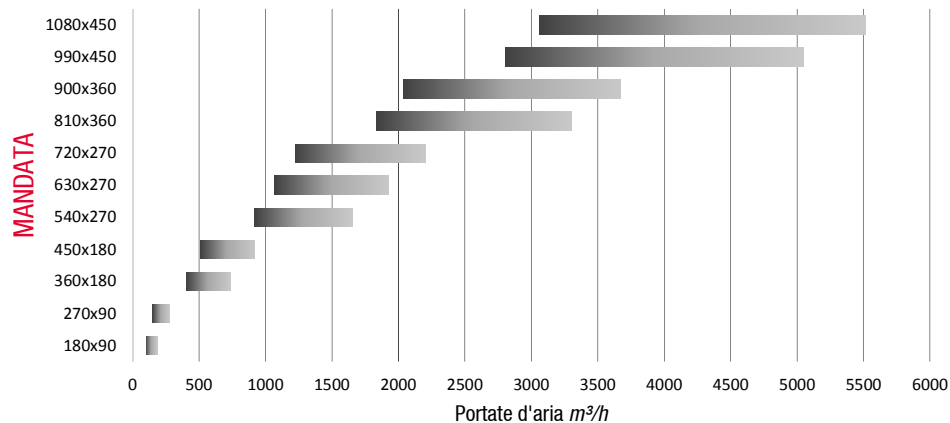


Ø minimo canale	Altezza
200	90
300	130
400	180
450	225
550	270
650	315
750	360
800	405
900	450

SCelta RAPIDA

Diagramma di scelta rapida

V.TD



Le velocità d'aria consigliata nella superficie frontale libera può variare da 2,5 a 4,5 m/s, per un livello di potenza sonora compreso tra 30 e 35 dB(A).

Per un ulteriore approfondimento si rimanda alla consultazione del fascicolo tecnico.